



1. **Do not** use the battery if the case is damaged or deformed.
 2. **Do not** use the battery if the voltage is below 1.1V.

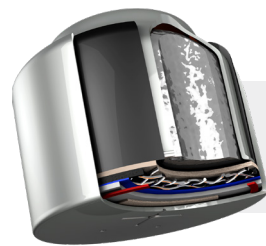


3. **Do not** use the battery if the voltage is below 1.1V.
 4. **Do not** use the battery if the voltage is below 1.1V.

5. **Do not** use the battery if the voltage is below 1.1V.
 6. **Do not** use the battery if the voltage is below 1.1V.

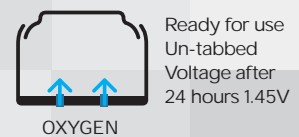
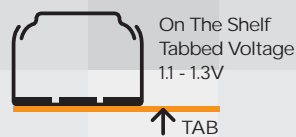


7. **Do not** use the battery if the voltage is below 1.1V.
 8. **Do not** use the battery if the voltage is below 1.1V.
 9. **Do not** use the battery if the voltage is below 1.1V.
 10. **Do not** use the battery if the voltage is below 1.1V.
 11. **Do not** use the battery if the voltage is below 1.1V.
 12. **Do not** use the battery if the voltage is below 1.1V.



13. **Do not** use the battery if the voltage is below 1.1V.
 14. **Do not** use the battery if the voltage is below 1.1V.
 15. **Do not** use the battery if the voltage is below 1.1V.
 16. **Do not** use the battery if the voltage is below 1.1V.

17. **Do not** use the battery if the voltage is below 1.1V.
 18. **Do not** use the battery if the voltage is below 1.1V.
 19. **Do not** use the battery if the voltage is below 1.1V.
 20. **Do not** use the battery if the voltage is below 1.1V.



21. **Do not** use the battery if the voltage is below 1.1V.
 22. **Do not** use the battery if the voltage is below 1.1V.
 23. **Do not** use the battery if the voltage is below 1.1V.
 24. **Do not** use the battery if the voltage is below 1.1V.



25. **Do not** use the battery if the voltage is below 1.1V.
 26. **Do not** use the battery if the voltage is below 1.1V.

321	36B
10	3 - 10 °C
312	3 - 12 °C
13	6 - 14 °C
675	9 - 20 °C

PİL ÖMRÜNÜ ETKİLEYEN FAKTÖRLER

Bir işitme cihazı pilinin ömrünü etkileyen birçok faktör vardır, aşağıda en yaygın olanlardan bazıları detaylandırılmıştır. Tüm bu faktörler, bir kişinin işitme kaybını bir kişinin “*parmak izi*” kadar eşsiz yapmak için bir araya gelir.

İŞİTME KAYBI

İşitme kaybı arttıkça, akımı artıran ve dolayısıyla pil ömrünü azaltan yüksek güç gereklidir.



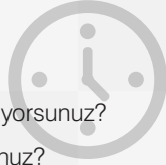
SES ORTAMI

Etrafınızdaki gürültü pil ömrünü etkileyebilir. Bir batarya, bir restoran veya rock konserine kıyasla kütüphanede daha az boşalacaktır. Ayrıca, işitme cihazınızdaki ses seviyesi “*maksimumda*” ise, bu pilin zamanından önce bitmesine neden olur.

KİŞİSEL KULLANIM

Dikkate alınması gereken 2 şey:

- İşitme cihazlarınızı günde kaç saat kullanıyorsunuz?
- Haftada kaç gün işitme cihazı takıyorsunuz?



SAKLAMA ORTAMI



Kuruluk | Nem azaldıkça, piller kuruyarak pil ömrünü kısaltabilir.



Sıcaklık | Sıcaklık azaldıkça, işitme cihazı pil voltajı azalır ve bu da pil ömrünü azaltır.



Yüksek Nem | Nem arttıkça piller nemi alabilir ve doğal deşarj genişlemesine engel olabilir.



Yükseklik | İrtifa arttıkça havadaki oksijen yüzdesi azalır. Bu, pilin daha önce uç noktaya ulaşmasına neden olabilir.

CİHAZ FARKLILIKLARI

İşitme cihazı ne kadar gelişmiş olursa, o kadar fazla güç gerekir. Kablosuz kullanım, bluetooth bağlantısı ve gürültü iptali gibi günümüzün dijital işitme cihazlarındaki özelliklerin tümü çalışmak için yüksek akım gerektirir. Aşağıda, daha gelişmiş özellikler kullandıkça işitme cihazı pillerindeki mevcut taleplerin (mA) nasıl değiştiğini görebilirsiniz:



1.94mA
Normal Hearing Aid



3.17mA
Wireless Programming



4.27mA
Bluetooth Phone



4.28mA
Microphone Streaming



4.32mA
Streaming Radio

PİLLERİMİ NASIL SAKLAMALIYIM?

- İşitme cihazı pillerinizi oda sıcaklığında saklayın
- Kullanım ömrünü kısaltacağından sıcak yerlerde depolamaktan kaçının
- Piller buzdolabında saklanmamalıdır
- Piller birlikte verilen paketlerinde saklanmalı ve metal nesnelere pilin kısa devre yapmasına, sızmasına veya yırtılmasına neden olabileceğinden cebinizde taşınmamalıdır.
- Pilleri çocuklardan uzak tutun.



PİLLERİMİN RAF ÖMRÜ NEDİR?

Bir pilin standart raf ömrü, üretim tarihinden itibaren 4 yıldır.



ESKİ PİLLERİMİ NASIL GERİ DÖNÜŞTÜREBİLİRİM?

Avrupa Pil Direktifi uyarınca tüm piller geri dönüştürülmelidir, yerel perakende satış mağazanızda, ofislerinizde, sivil binalarınızda, okullarınızda ve diğer kamu tesislerinde tesis kurulmalıdır.



PİLİMİ NE SIKLIKLA DEĞİŞTİRMELİYİM?

İşitme cihazınıza ve pillerimize aşına olduktan sonra, hangi sıklığın sizin için en uygun olduğunu belirleyebilirsiniz. Her zaman yanınızda yedek pil bulundurun.